

n°10

Association RANDO MONTCUQUOISE

Montcuq le 30 Mars 2022

Mairie

46800 MONTCUQ

A Monsieur le Commissaire Enquêteur

Mairie

Montcuq en Quercy Blanc

Objet : Contribution au projet d'installation d'un parc photovoltaïque sur la commune de Montcuq en Quercy Blanc

Monsieur le Commissaire Enquêteur,

Le Conseil d'Administration de notre association, soucieux de l'état des chemins de notre territoire, s'est réuni le 30 mars 2022 et a examiné le projet d'installation d'un parc photovoltaïque au sol sur la commune de Montcuq en Quercy Blanc.

Il se trouve que les trois lots retenus sont très fortement concernés par des chemins et qu'ils impactent ceux-ci.

En premier lieu, notre attention s'est portée sur les lots bordés par des chemins :

- le lot 1 est bordé par le chemin rural de Saint Félix à Lebreil.

-Le lot 2 est bordé, d'une part, par le chemin rural historique de Bouloc à Belmontet, dit « Le Clermontois », qui fait partie du PR de Lebreil, et d'autre part, par le chemin de Caminel.

A titre indicatif, le « Clermontois » présente un réel intérêt historique : il trouve son origine dans les temps les plus anciens. Connue à la période gallo-romaine et au Moyen Age, il reliait Moissac à Clermont. De plus, il figure bien sur les plans napoléoniens.

-Le lot 3 est bordé par le chemin rural dit du Souleilha et par le chemin rural de Caminel au Souleilha qui fait partie du PR de Lebreil.

Ces chemins doivent donc être respectés et conservés. La clôture prévue doit être à une distance d'au moins deux mètres du bord du chemin et une haie végétale d'arbustes locaux doit être prévue.

En second lieu, nous remarquons que deux lots sont traversés par des chemins indispensables pour assurer différentes liaisons :

-Le chemin rural de Lauzerte à Lastours traverse le lot 3.

-Le chemin rural de La Longagne à Caminel traverse le lot 2.

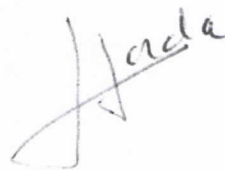
La circulation sur ces chemins doit être maintenue, ce qui implique la séparation des lots en question en deux parties. L'accessibilité à ces chemins pour les randonneurs doit également être prévue.

En dernier lieu, le Conseil d'Administration de l'Association réclame une signalétique sur ces chemins portant sur les caractéristiques de la réalisation, les impacts environnementaux et économiques sur la zone.

Nous vous prions de recevoir, Monsieur le Commissaire Enquêteur, l'assurance de notre considération distinguée.

La Présidente,

Jocelyne Jorda

A handwritten signature in black ink, appearing to read 'Jorda', written over the printed name 'Jocelyne Jorda'.

PJ :

Copie du plan IGN

Copies du plan cadastral des Lots 1, 2 et 3.

département :  
OT

commune :  
MONTCUQ-EN-QUERCY-BLANC

section : D  
feuille : 326 D 02

échelle d'origine : 1/2000  
échelle d'édition : 1/5000

date d'édition : 21/03/2022  
fuseau horaire de Paris)

coordonnées en projection : RGF93CC45  
© 2017 Ministère de l'Action et des  
Finances publiques

DIRECTION GÉNÉRALE DES FINANCES PUBLIQUES

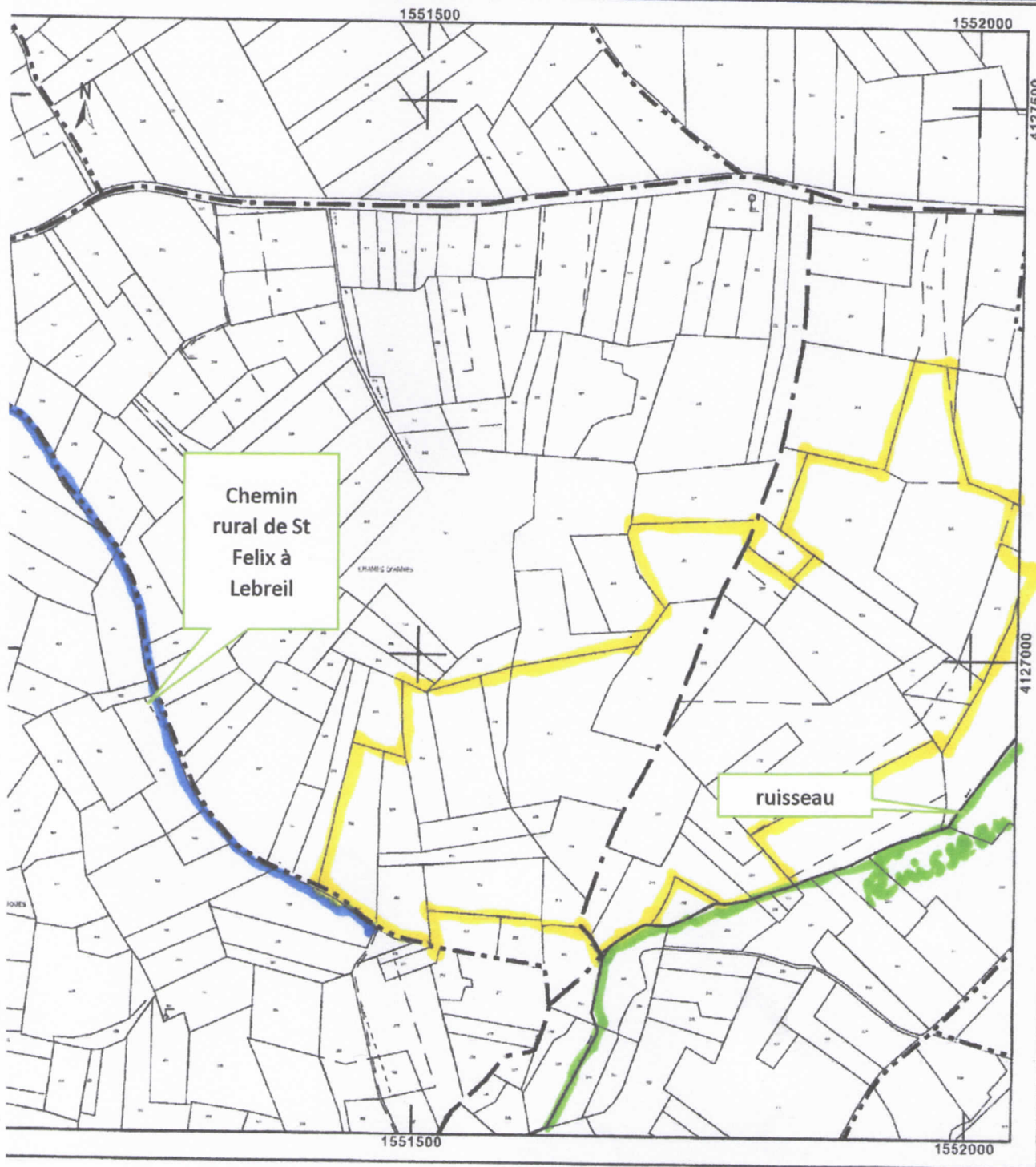
EXTRAIT DU PLAN CADASTRAL

Le plan visualisé sur cet extrait est géré  
par le centre des impôts foncier suivant :  
PÔLE DE TOPOGRAPHIE  
ET DE GESTION CADASTRALE 83 Rue  
Victor Hugo 46009  
46009 CAHORS CEDEX  
tél. 05-65-20-33-34 -fax  
ptgc.lot@dgfip.finances.gouv.fr

Lot 1

Cet extrait de plan vous est délivré par :

cadastre.gouv.fr





Département :  
LOT

Commune :  
MONTCUQ-EN-QUERCY-BLANC

Section : D  
Feuille : 166 D 02

Échelle d'origine : 1/2000  
Échelle d'édition : 1/5000

Date d'édition : 21/03/2022  
(fuseau horaire de Paris)

Coordonnées en projection : RGF93CC45  
©2017 Ministère de l'Action et des  
Comptes publics

DIRECTION GÉNÉRALE DES FINANCES PUBLIQUES

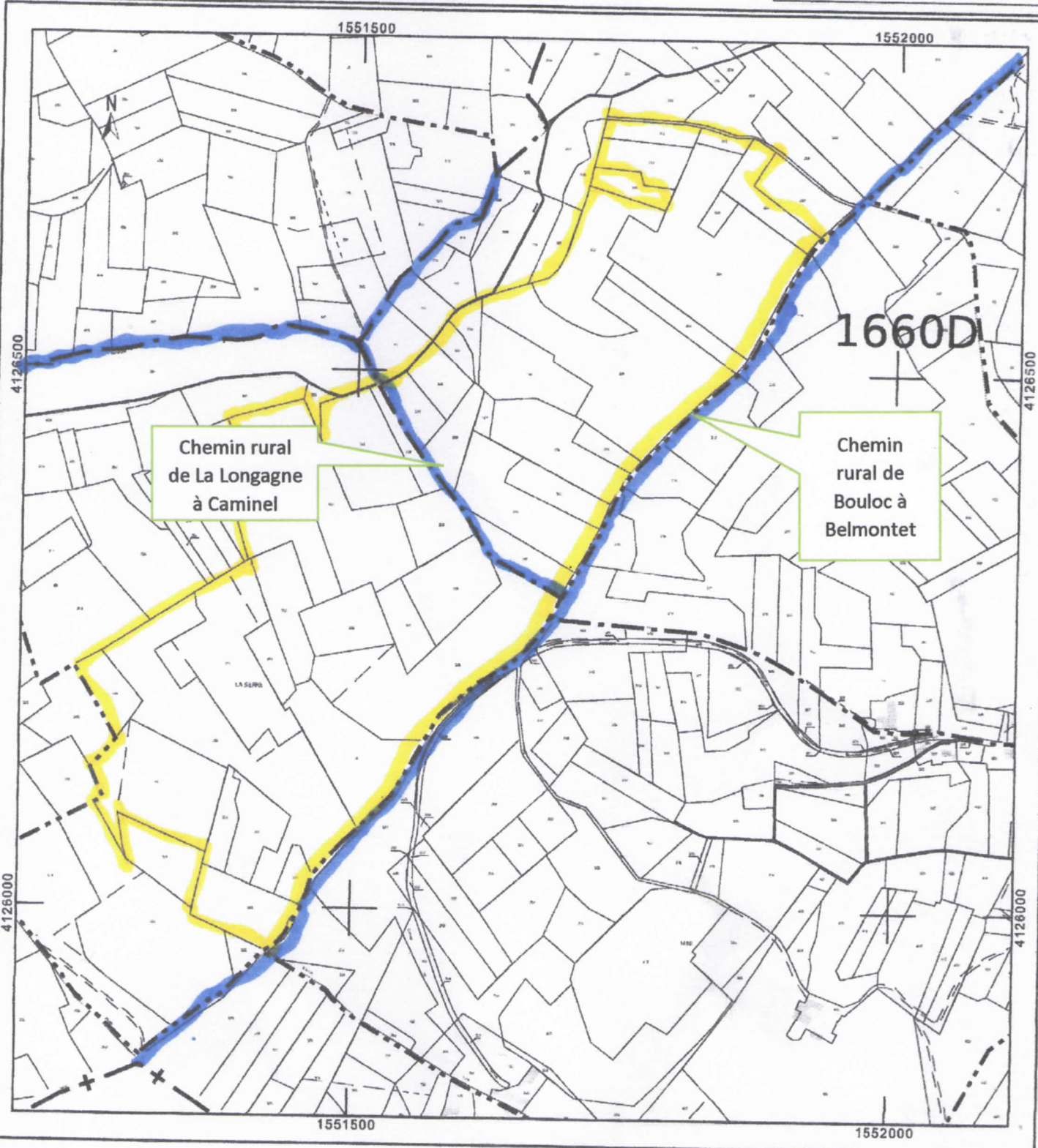
EXTRAIT DU PLAN CADASTRAL

Le plan visualisé sur cet extrait est géré  
par le centre des impôts foncier suivant :  
PÔLE DE TOPOGRAPHIE  
ET DE GESTION CADASTRALE 83 Rue  
Victor Hugo 46009  
46009 CAHORS CEDEX  
tél. 05-65-20-33-34 - fax  
ptgc.lot@dgfip.finances.gouv.fr

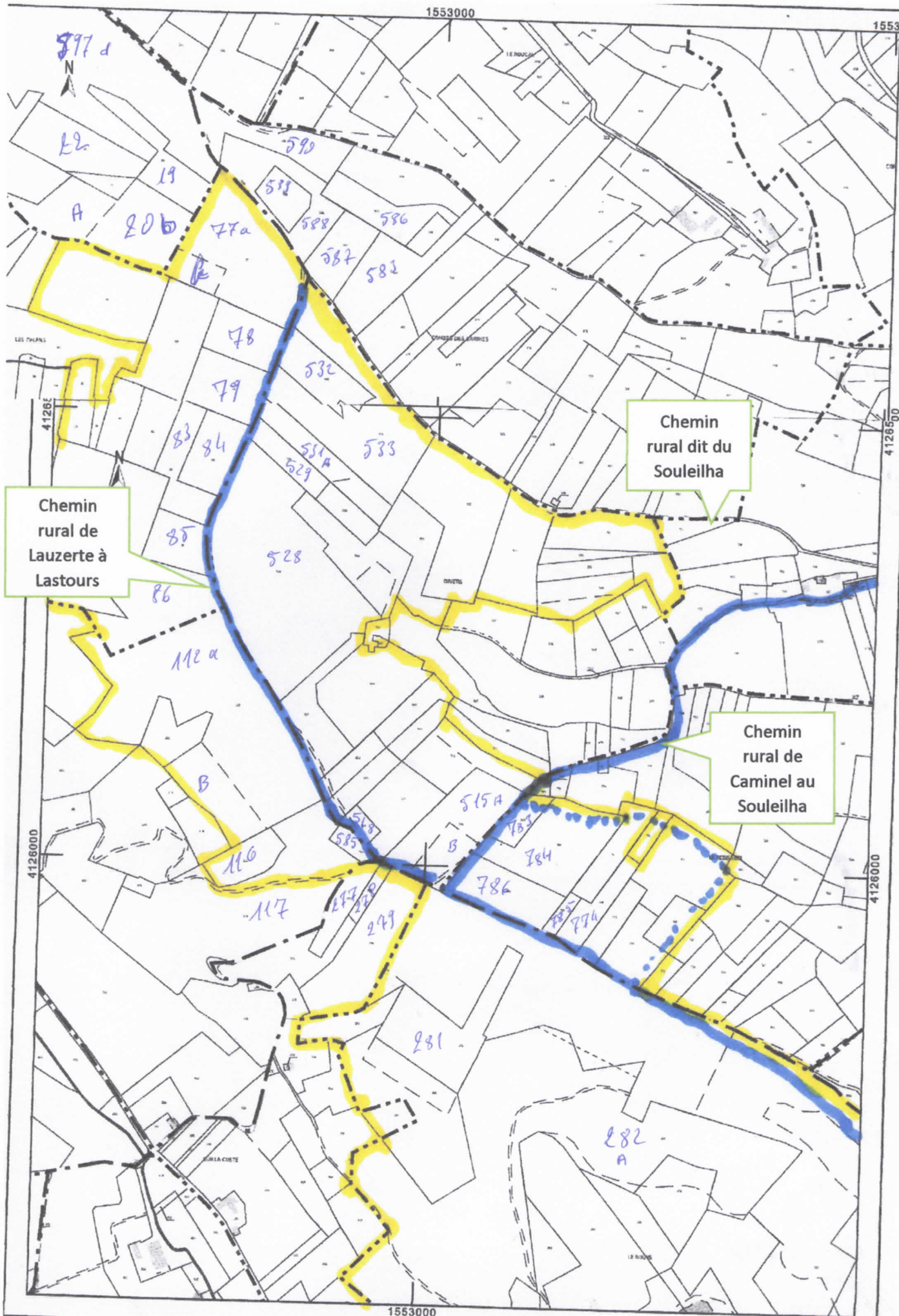
Cet extrait de plan vous est délivré par :

cadastre.gouv.fr

Lot 2







Chemin rural de Lauzerte à Lastours

Chemin rural dit du Souleilha

Chemin rural de Caminel au Souleilha



